

POSTUP OPRAVY PREPICHNUTIA POMOCOU OPRAVNÝCH KNÔTOV

Opravné knôty sú určené na rýchlu opravu prepichnutých plášťov pneumatík. Prepichnutie je definované ako diera v behúni pneumatiky s priemerom do 6 mm, zvyčajne spôsobené nárazom do tenkého, ostrého a hladkého predmetu, napríklad klinca.

Na opravu si pripravte:

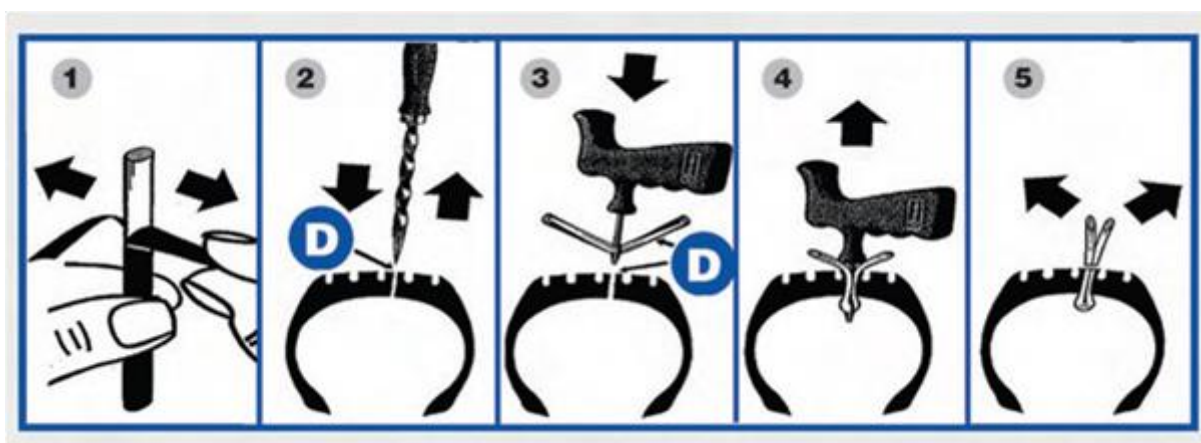
- [Opravné knôty - Ferdus.sk](#) - napr. Ref. No. 8.15, 8.16,...
- [Čistiaca ihla - jemná - Ferdus.sk](#) - Ref. No. 110.70
- [Prevliekacia vidlica 75 mm PROFÍ - otvorené očko - Ferdus.sk](#) - Ref. No. 110.68
- [Vulkanizačné roztoky \(lepidla\) - Ferdus.sk D alebo F](#) - napr. Ref. No. 9.33 / 9.02,...

Postup pri oprave prepichnutia:

Nájdite miesto prepichnutia v behúni pneumatiky a odstráňte predmet, ktorý spôsobil prepichnutie - napr. kliniec. Potom vyčistite otvor hladkou čistiacou ihlou Ferdus (**obr. 2**) - ihlu úplne zasuňte do otvoru, otočte ňou o dve plné otáčky v smere hodinových ručičiek a vytiahnite ju. To sa používa na odstránenie drobných nečistôt (ako sú napríklad zrnká piesku) z miesta vpichu. Dieru po prepichnutí sa nepokúšajte vybrúsiť, pretože by ste tým zbytočne zväčšili poškodenie pneumatiky.

Ihlu očistite od mechanických nečistôt, namočte ju do vulkanizačného roztoku Ferdus D (alebo F), potom ju opätovne úplne zasuňte do vpichu a vytiahnite.

Rozbaľte opravný knôt (**obr. 1**) a vložte ho do špeciálnej vidlice s otvoreným okom Ferdus (**obr. 3**). Namočte knôt do vulkanizačného roztoku Ferdus D (F). Takto namočený knôt zasuňte pomocou vidlice do prepichnutého otvoru a následne vidlicu vytiahnite (**obr. 4**). Odrežte konce knôtu vyčnievajúce nad behúňom (**obr. 5**).



V niektorých prípadoch poškodenia plášťa môže byť oprava prepichnutého behúňa pomocou knôtu nedostatočná. Aj po oprave sa môže do plášťa pneumatiky dostať vlhkosť, ktorá môže viesť ku korózii kordov a postupnému zničeniu pneumatiky. Na plne profesionálnu opravu pneumatík preto odporúčame používať **opravné nity Ferdus CONE (Ref. No. 8.31 - 8.33) alebo Ferdus ON (Ref. No. 8.01 - 8.10)**.